

KBL Richelieu Luxembourg 4 Continents

GESTION ACTIONS

AVRIL 2012

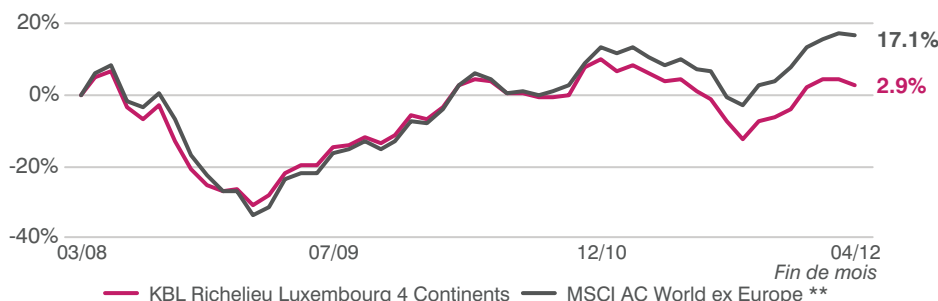
COMMENTAIRE DE GESTION

En avril, le marché américain, aidé par des résultats du premier trimestre globalement meilleurs qu'attendus, n'a abandonné que 0,7 % alors que les marchés brésilien et japonais reculent respectivement de 4,2 % et 5,6 %. Les actions chinoises, en revanche, ont gagné 4,5 % et se rapprochent de leur point haut de fin février dans un contexte de statistiques plus rassurantes sur la relative stabilité de la croissance.

En début de mois, la SICAV a bénéficié de sa position en Avon Products (cosmétiques, Etats-Unis), convoité par le groupe Coty qui a fait une offre d'achat que nous jugeons insuffisante compte tenu du potentiel de restructuration de la société. Cependant, la performance de la SICAV a été pénalisée par son exposition aux minières d'or (Osisko...) et de métaux précieux (Stillwater).

Nous avons profité de la baisse du marché japonais pour renforcer notre position en Canon. Sur le marché américain, nous avons initié une position en Joy Global, un des leaders mondiaux dans la fourniture d'équipements miniers, et en Best Buy (distributeur spécialisé en produits électroniques). Le cours de ce dernier avait été fortement pénalisé par le départ de son PDG à un moment où le groupe se doit de réussir la restructuration de son réseau. A l'inverse, nous avons soldé nos titres Philippines Long Distance (Télécom, Philippines) et préféré sa holding First Pacific, également actionnaire de référence de sociétés prometteuses dans les matières premières (Philex), les utilities (Metro Pacific Investments) ou encore du groupe agroalimentaire verticalement intégré Indofood (Indonésie). Le titre se traite actuellement avec une forte décote qui nous semble injustifiée.

PERFORMANCE DEPUIS L'ORIGINE* (14 04 08)



STATISTIQUES DE PERFORMANCE

	2012	1 mois	3 mois	6 mois	1 an	3 ans	5 ans	5 ans annualisées	Depuis origine	Annualisée depuis origine*
Fonds/SICAV (%)	6,8	-1,4	0,6	10,9	-1,2	31,5	-	-	2,9	0,7
Indicateur (%)	8,6	-0,3	3,3	13,7	7,7	52,9	-	-	17,1	4,0

Les chiffres cités ont trait aux années écoulées. Les performances passées ne sont pas un indicateur fiable des performances futures. Les calculs de performance sont réalisés dividendes nets réinvestis pour l'OPCVM et dividendes nets non réinvestis pour l'indice. Source : interne.

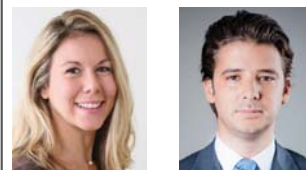
ANALYSE DE RISQUE

Actions et assimilés	91%
Liquidités et produits monétaires	9%
Soit une exposition au risque actions	90%
Profil de risque :	Dynamique
Volatilité fonds depuis l'origine	21,0%
Volatilité indicateur depuis l'origine	22,3%

RÉPARTITION GÉOGRAPHIQUE DE L'ACTIF

Etats-Unis	54%
Canada	12%
Japon	10%
Chine/Hong Kong	7%
Brésil	5%
Autres pays	0%
Liquidités et assimilé	12%

GÉRANTS



Fonds/SICAV géré et suivi par :
Clémence Bounaix
et **Olivier de La Ferrière**

Morning Star : ★★

CHIFFRES-CLÉS AU 30 04 12

Valeur Liquidative : 102,94 €

Type de part/action : C

Actif net global : 23,45M €

CARACTÉRISTIQUES

Forme juridique :
Compartiment de SICAV de droit
Luxembourg

Code ISIN : LU0356518299

Date d'origine : 14 04 08*

Classification :
Actions Internationales (hors
Europe)

Indicateur :
MSCI AC World ex Europe, converti
en euros **

Eligible au PEA : NON

Durée de placement :
> à 5 ans

Souscription/rachat :
Ordres centralisés en J avant 11h
et exécutés sur VL de J
(à VL inconnue)

Valorisation quotidienne :
Calculée sur les cours de clôture
et disponible à J+1

Délais règlement : J+3

Centralisateur :
Kredietrust Luxembourg S.A.

Conservateur :
KBL European Private Bankers

Valorisateur :
European Fund Administration (EFA)

*Date de création.

**MSCI AC World ex. Europe ne
constitue pas l'indice de référence
du compartiment. Il vous est
communiqué, avec pour seul
objectif d'apprécier la performance
du compartiment.

PRINCIPAUX MOUVEMENTS

Achats	Ventes
First Pacific Co. Ltd.	Philippines LDT
Joy Global	Chunghwa Telecom
Best Buy Co. Inc.	
Canon	

PRINCIPALES VALEURS

Guangdong Investment	2,6%	Wal-Mart Stores	2,4%
Wells Fargo	2,6%	Bombardier	2,4%
Komatsu	2,5%	Cisco Systems	2,4%
Chevron	2,5%	Telefonica Brasil	2,4%
Pepsico	2,5%	JPMorgan Chase	2,2%

Document d'information non contractuel. Les informations fournies proviennent des meilleures sources; cependant, le groupe KBL Richelieu ne saurait être tenu pour responsable d'erreurs ou omissions qui pourraient subsister. Les investisseurs sont invités à consulter, avant toute souscription, les prospectus des OPCVM disponibles sur simple demande auprès du gestionnaire KBL Richelieu Gestion, du commercialisateur KBL Richelieu Banque Privée et sur le site Internet www.kblrichelieu.com. Ce document ne constitue ni une offre de vente ni un conseil en investissement et n'engage pas la responsabilité du groupe KBL Richelieu. KBL Richelieu Gestion, S.A. au capital de 16 476 512€ - 22, boulevard Malesherbes - 75008 Paris, 317 517 191 RCS Paris.

KBL RICHELIEU
GESTION