

# KBL Richelieu Rareté

GESTION ACTIONS

AVRIL 2012

## COMMENTAIRE DE GESTION

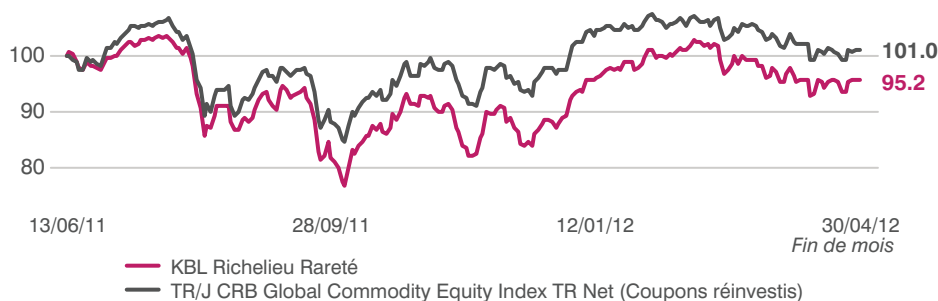
Le Brent a glissé de 125\$ à 117\$ pour finalement clôturer le mois à 120\$. La perspective du désenclavement de Cushing a permis au WTI de réduire son écart de prix avec le Brent. Africa Oil a encore affiché une solide performance, grâce aux perspectives de nouvelles annonces sur les forages au Kenya. Durant le mois, nous avons décidé d'alléger notre position en Cove Energy. Nous avons d'autre part choisi la prudence en soldant nos positions en Argentine. Au niveau des achats, nous avons renforcé notre exposition en Cobalt International ainsi qu'en Galp Energia.

Les matières premières agricoles sont restées bien orientées, grâce à la reconstitution des stocks chinois de maïs et de blé. En outre, les mauvaises récoltes de soja en Amérique du Sud impliquant une baisse de 11% de la production mondiale ont permis d'atteindre de nouveaux records. Le semencier allemand KWS Saat a ainsi relevé ses objectifs annuels, notamment grâce à la bonne dynamique de sa division céréalière.

La perspective d'une amélioration de la croissance chinoise a permis aux métaux de base de progresser. Xstrata a bénéficié de cette tendance et du renforcement du Qatar dans son capital. On notera également le rebond de First Quantum (mines de cuivre) qui a bénéficié de rumeurs d'OPA. Nous avons renforcé notre exposition en Mongolian Mining (charbon métallurgique en Mongolie) qui devrait bénéficier de l'appétit chinois.

L'or est resté relativement stable sur la période, malgré les tensions sur la dette européenne. Cet environnement favorable n'a pourtant pas permis aux minières aurifères d'afficher une performance positive sur la période.

## VALEURS LIQUIDATIVES DEPUIS L'ORIGINE\* (10 06 11)



## VALEURS LIQUIDATIVES

	30 04	30 03	29 02	30 01	30 12	31 11	31 10	30 09	31 08	29 07	30 06	Origine*
Fonds/SICAV (%)	95,21	96,62	101,41	97,69	88,76	89,86	91,16	79,95	93,15	100,28	99,54	100,00
Indicateur (%)	100,87	102,01	105,41	104,47	97,48	97,72	96,36	86,86	96,88	102,62	101,44	100,00

Tant que le fonds n'a pas un an d'historique, seule l'évolution de la valeur liquidative est indiquée et ne préjuge pas de son évolution future. Source : Interne

## ANALYSE DE RISQUE

Actions et assimilés	90%
Liquidités et produits monétaires	10%
Soit une exposition au risque actions	90%
Exposition directe sur matières premières**	0%

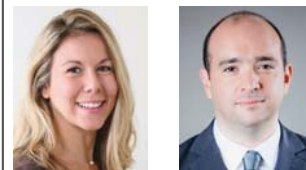
Profil de risque : Dynamique

\*\*via instruments financiers

## RÉPARTITION SECTORIELLE DES ACTIONS ET MATIÈRES

Pétrole et Gaz	38%
Fertilisants, Mat. Prem. Agricoles et Plantations	24%
Métaux de Base et Autres Minéraux	17%
Or et Métaux Précieux	12%

## GÉRANTS



Fonds/SICAV géré et suivi par :  
Clémence Bounaix  
et Julien Quistrebert

## CHIFFRES-CLÉS AU 30 04 12

Valeur Liquidative : 95,21 €

Type de part/action : C

Actif net global : 7,48M €

## CARACTÉRISTIQUES

Forme juridique :

FCP de droit Français

Code ISIN : FR0011038454 (C) -  
FR0011038462 (E)

Date d'origine : 10 06 11\*

Classification AMF :

Actions Internationales

Indicateur de référence :

TR/J CRB Global Commodity Equity  
Index TR Net

Eligible au PEA : NON

Durée de placement :

> à 5 ans

Souscription/rachat :

Ordres centralisés en J avant 12h00  
et exécutés sur VL de J  
(à VL inconnue)

Valorisation quotidienne :

Calculée sur les cours de clôture  
et disponible à J+1

Délais règlement : J+1

Centralisateur :

BNP Paribas Securities Services  
+33 1 42 98 77 31

Conservateur :

BNP Paribas Securities Services

Valorisateur :

European Fund Administration  
France (EFA)

\*Date de creation.

## PRINCIPAUX MOUVEMENTS

Achats	Ventes
African Petroleum	Cove Energy
Salamander Energy	Americas Petrogas
Galp Energia	WesternZagros Resources
Cobalt International	YPF

## PRINCIPALES VALEURS

Africa Oil	3,8%	Xstrata	2,1%
Vilmorin	2,2%	African Minerals	2,0%
Mosaic	2,2%	Apache	2,0%
Plum Creek Timber	2,1%	Ferrexpo	1,9%
Eldorado Gold	2,1%	Rockhopper Exploration	1,9%

Document d'information non contractuel. Les informations fournies proviennent des meilleures sources; cependant, le groupe KBL Richelieu ne saurait être tenu pour responsable d'erreurs ou omissions qui pourraient subsister. Les investisseurs sont invités à consulter, avant toute souscription, les prospectus des OPCVM disponibles sur simple demande auprès du gestionnaire KBL Richelieu Gestion, du commercialisateur KBL Richelieu Banque Privée et sur le site Internet www.kblrichelieu.com. Ce document ne constitue ni une offre de vente ni un conseil en investissement et n'engage pas la responsabilité du groupe KBL Richelieu. KBL Richelieu Gestion, S.A. au capital de 16 476 512€ - 22, boulevard Malesherbes - 75008 Paris, 317 517 191 RCS Paris.

**KBL RICHELIEU**  
GESTION